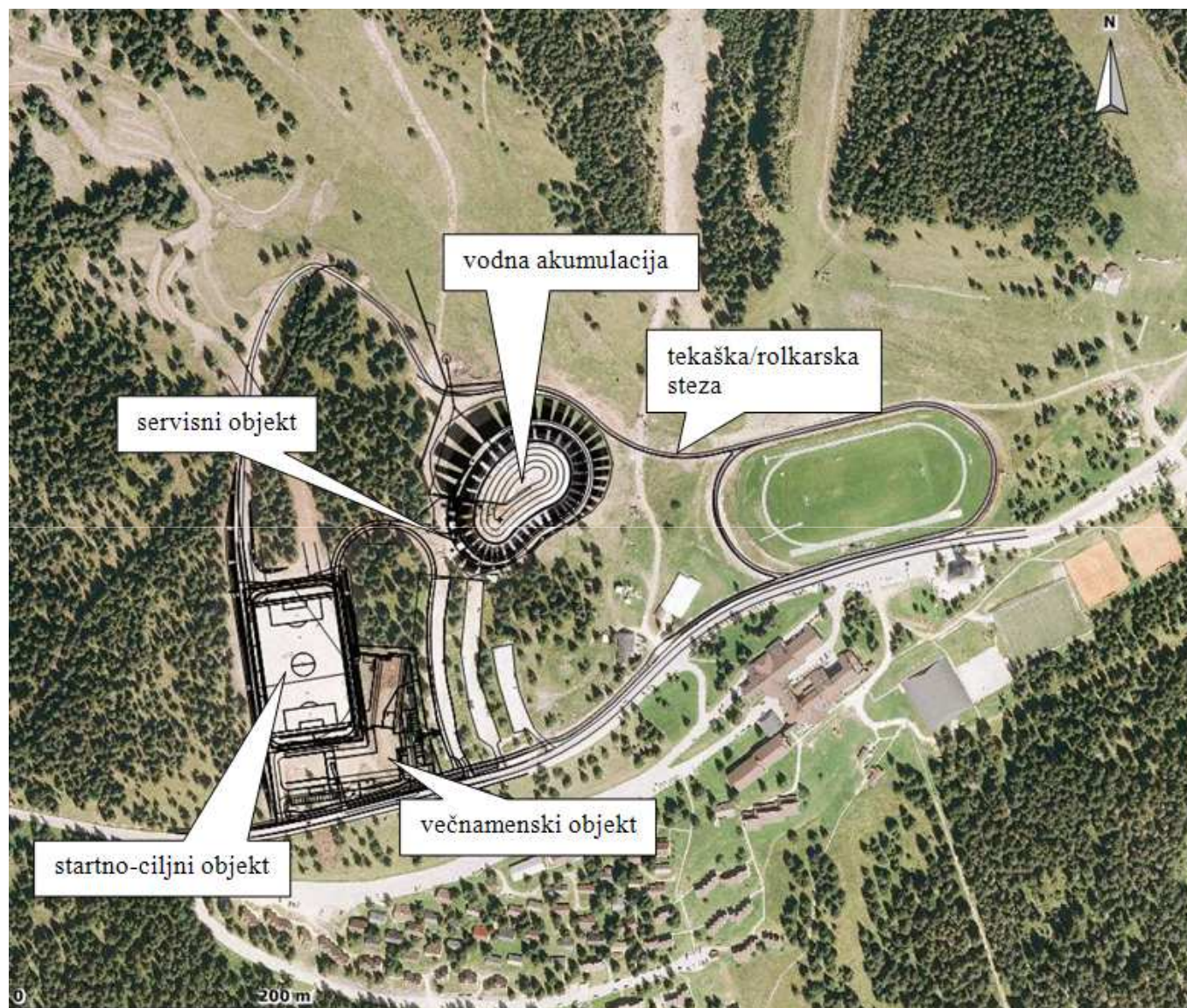


POROČILO O VPLIVIH NA OKOLJE ZA SMUČARSKO TEKAŠKI CENTER (STC) NA ROGLI

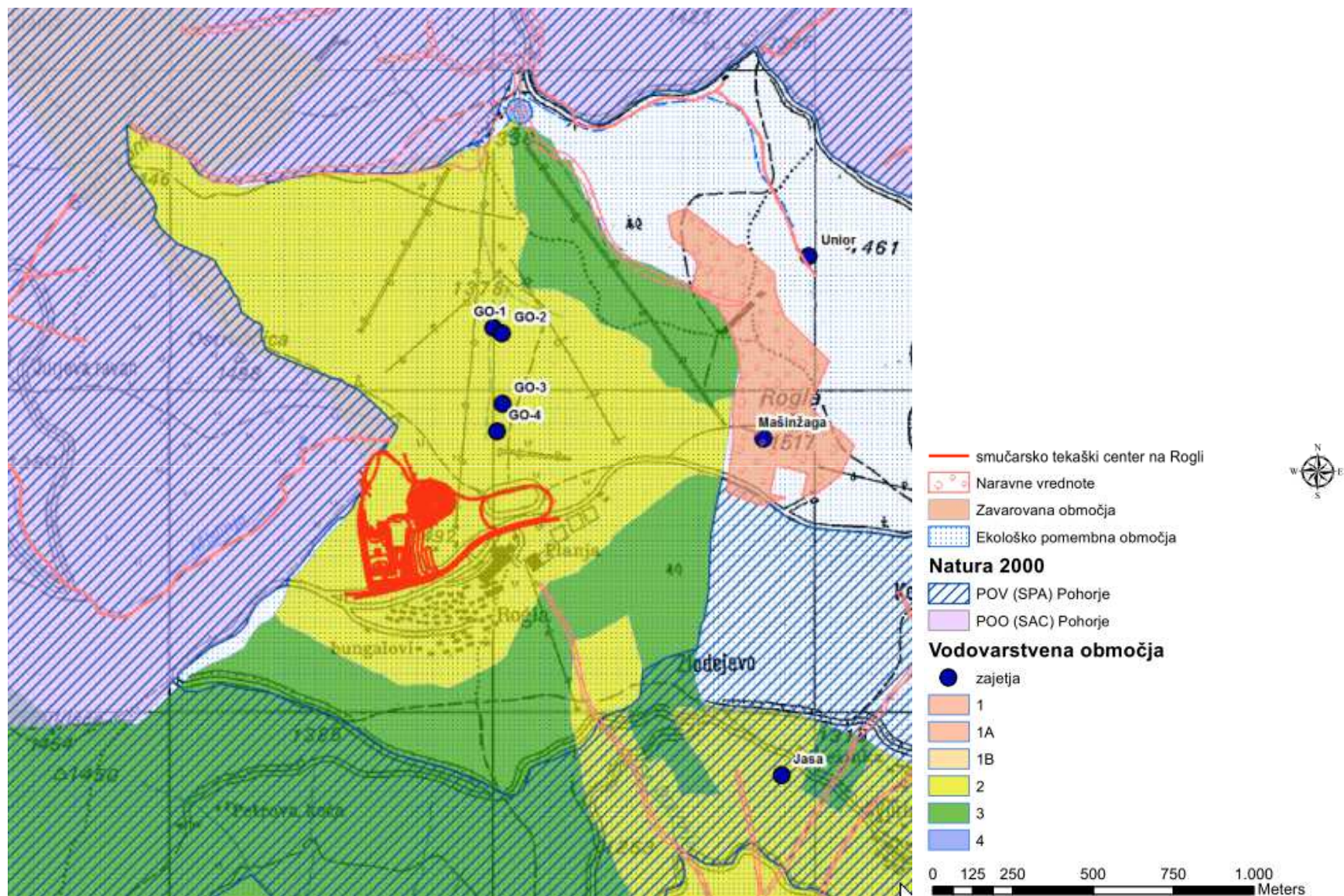
Namen projekta

- zagotovitev kvalitetnih razmer za rekreativni smučarski tek na Rogli in organizacijo rekreativnih tekmovanj;
- formirati osrednji slovenski smučarsko tekaški center za priprave domačih in tujih klubov in reprezentanc v idealnih višinskih razmerah in idealnih infrastrukturnih pogojih;
- zagotavljati pogoje (homologirane proge in infrastrukturni pogoji) za organizacijo domačih in mednarodnih tekmovanj v smučarskih tekih.

Prikaz investicije



Okoljske omejitve na obravnavanem območju



Skupna ocena vpliva na okolje

Obratovanje STC Rogla s spremljajočimi objekti nima vpliva oz. je vpliv zanemarljiv ali pa ima pozitiven vpliv na:

- površinske vode,
- podzemne vode,
- krajino in njen značaj,
- tla in njihovo uporabo,
- gozd,
- svetlobno onesnaženje,
- elektromagnetno sevanje,
- človeka in njegovo zdravje.

Obratovanje ima majhen vpliv na:

- naravo,
- kakovost zraka,
- obremenitev okolja s hrupom.

Glede na presojo vplivov na okolje so podani specifični omilitveni ukrepi za naravo in splošni ukrepi za zmanjšanje obremenitve okolja s hrupom.

Skupna ocena vpliva na okolje

Z namenom varovanja narave v času obratovanja so podani sledeči omilitveni ukrepi:

- *Odsvetovana organizacija množičnih prireditev v času gnezdenja ptic (od začetka aprila do konca julija) in prepoved uporabe zunanjih zvočnikov.*
- *Informiranje uporabnikov rolkarske steze o vznemirjanju ptic.*
- *Postavitev informacijskih tabel, ki bi obiskovalcem razložile kdaj in zakaj so ptice bolj občutljive na vznemirjanje (takrat je priporočljivo, da se obiskovalci držijo le označenih poti) in kakšen je pomen ptic v okolici Rogle.*

Investicija predstavlja vlaganje v javno športno-rekreacijsko infrastrukturo, in sicer v Smučarsko tekaški center na Rogli. Izveden poseg omogoča, poleg organizacije domačih in mednarodnih tekmovanj v smučarskih tekih, tudi rekreacijo lokalnemu prebivalstvu, ter s tem pozitivno vpliva na zdravje in počutje ljudi. Izvedba posega je ustvarila tudi nova delovna mesta in spodbudila razvoj območja.

Poseg je z vidika vplivov na okolje sprejemljiv.